

E il Signore mi ha detto: "La mia grazia ti basta, perché la mia potenza si dimostra perfetta nella debolezza".

2 Corinzi 12,9

Cari fratelli e care sorelle,
cari fgeini e care fgeine,

Le attività della FGEI proseguono, nonostante la situazione di pandemia da COVID-19 in cui viviamo da ormai due anni. Lo scorso autunno si è svolto il XXII Congresso della FGEI, durante il quale si è riflettuto sulle modalità di iscrizione e sostegno - economico, ma non solo - a cui possono ricorrere tutte le persone che vogliono mostrare la loro vicinanza alle attività della Federazione Giovanile.

ISCRIZIONE

La modalità d'iscrizione alla FGEI cambia un po'.

La quota di iscrizione suggerita è di 25€, che è quella che consente una solida base di autofinanziamento per la FGEI, abbandonando la differenza fra responsabile e base che era stata adottata negli ultimi anni.

Ovviamente si può donare di più o di meno in base alle proprie possibilità economiche e al proprio entusiasmo: tu sai quanto puoi e quanto vuoi donare alla FGEI, una volta che hai deciso basta scrivere la cifra sul modulo di iscrizione!

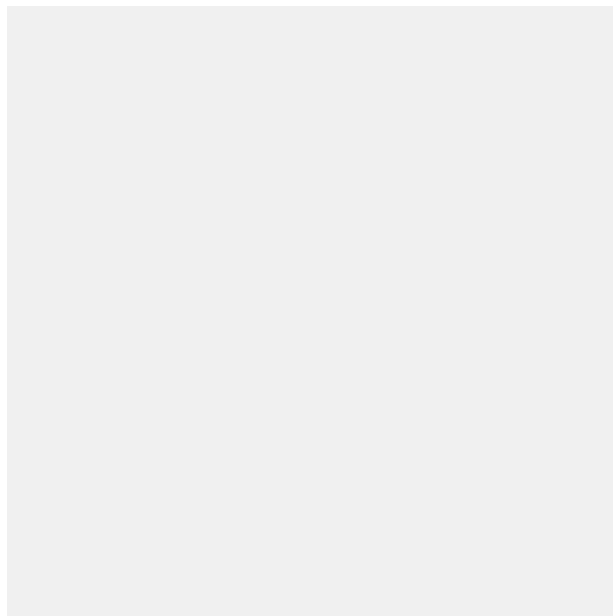
Con la quota di iscrizione alla FGEI contribuisce al finanziamento delle possibilità di partecipazione e di svolgimento delle sue

attività, creando anche il fondo borse campo o viaggio, per sostenere i costi di chi magari non può permettersi l'intero costo di partecipazione ad un evento in Italia o all'estero. C'è chi potrà donare solo 10€ e chi magari sceglierà di donarne anche 50€ o più, tutt* insieme possiamo continuare a stampare il Notiziario, a mantenere il sito internet, a finanziare il concorso in memoria di Federico Bo, aiutiamo le staff e i gruppi di lavoro a incontrarsi, permettiamo agli fgeini e alle fgeine di essere presenti in tutte quelle occasioni in cui siamo chiamat* a portare la voce della Federazione.

[MI ISCRIVO](#)

Non dimenticare che iscriversi alla FGEI ti permette anche:

- di abbonarti a **GE-Gioventù Evangelica** ad un prezzo vantaggioso. Per tutte le persone iscritte la quota di sottoscrizione per un anno è di solo 5€ per la versione cartacea e 1€ per la versione pdf;
- di avere uno sconto del 5% presso le Librerie Claudiana, basta far vedere la tessera FGEI

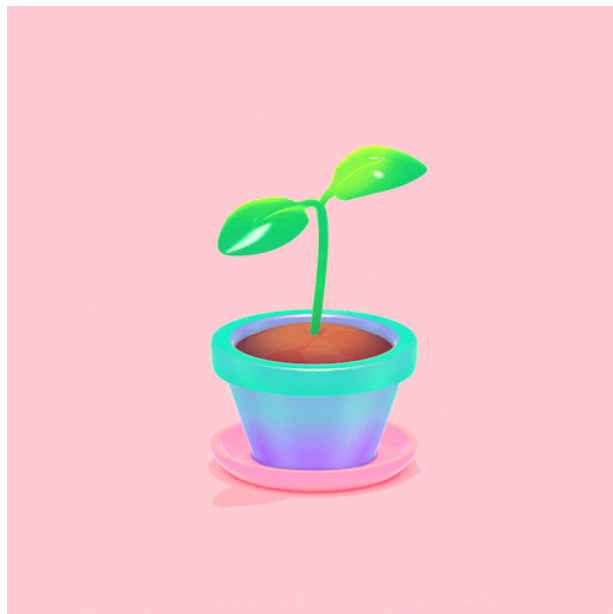


FGEI FRIEND

Questa modalità è pensata per tutte le persone che per una questione di età anagrafica non partecipano più alla vita della FGEI, ma vogliono continuare (o iniziare!) a sostenere le sue attività perché credono nel progetto di questa Federazione e vi sono affezionati/e.

Ci teniamo a ricordare che questa modalità è pensata appositamente per permettere anche ad enti, chiese, ecc di aderire alla FGEI come FGEI friends.

FGEI FRIENDS



Per un'**iscrizione** o per un'adesione come **FGEI friend**, non dimenticare di inviare la tua quota di autofinanziamento tramite il conto corrente bancario della Federazione intestato a:

Associazione gioventù evangelica
IBAN IT17 R030 6909 6061 0000 0149 378

La quota la puoi anche consegnare direttamente a una persona del Consiglio FGEI!

Sappiamo che spesso il costo del bonifico per l'iscrizione è alto rispetto alla quota da versare e che questo diventa complicato quando si è una singola persona e non un gruppo. Pertanto, da diversi anni, ricordiamo che è possibile anche fare bonifici cumulativi, che raccolgano cioè le quote di più persone presenti su un diverso territorio, così da

diminuire le spese di bonifico. Oppure, ci si può anche organizzare inviando i soldi tramite Satispay/PayPal ad una singola persona che poi provvede al bonifico. Insomma...**ci sono possibilità diverse che permettono facilmente di aderire e iscriversi alla nostra federazione!**

Per qualsiasi informazione puoi contattare il cassiere Emanuele (cassa@fgei.org) oppure la segretaria Annapaola (segreteria@fgei.org/3774860876)



VUOI MAGGIORI INFORMAZIONI?

Trovi tutte le informazioni sulle diverse modalità di iscrizione nella sezione "sostienici" del sito www.fgei.org e nella locandina qua di seguito!

Se vuoi dare una mano alla campagna iscrizioni puoi scaricarla e diffonderla tra la tua rete di contatti :)

[LOCANDINA](#)



